



RelAir ICS Indoor Climate Sensor



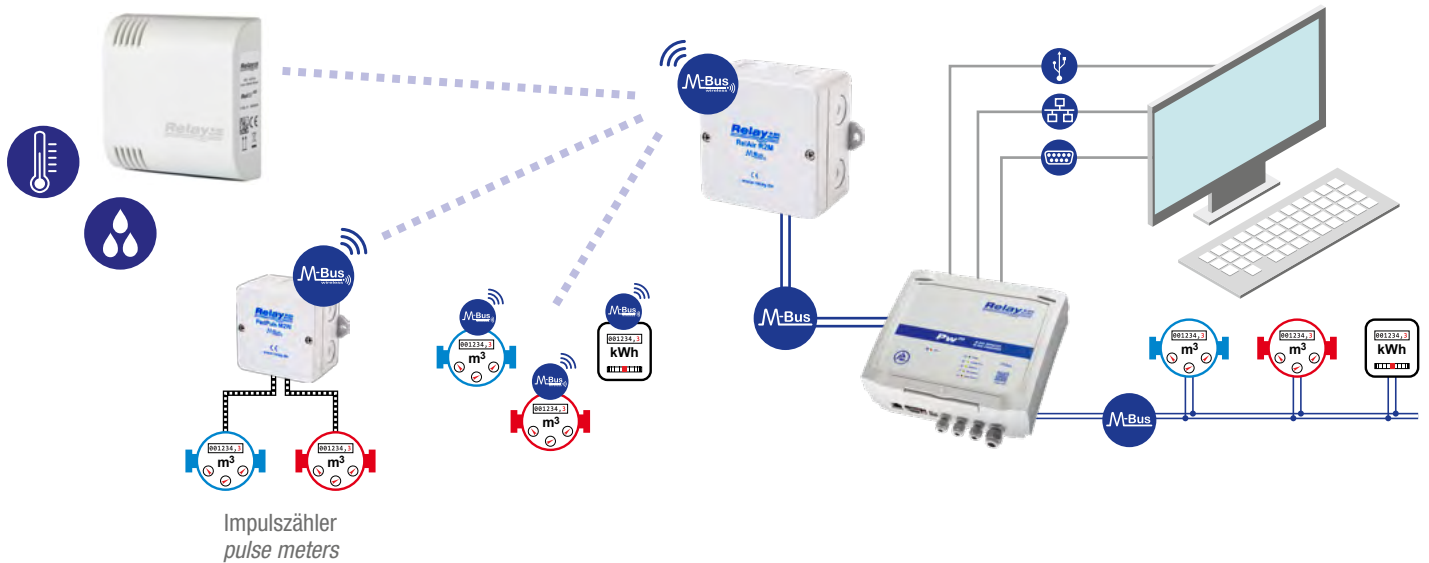
Wireless M-Bus Innentemperatur und Feuchte Sensor

Der Rel Air ICS ist ein Wireless M-Bus Temperatur und Feuchtigkeitssensor für Innenräume. Unser Sensor fügt sich in Ihr OMS Funknetzwerk ein und ermöglicht Ihnen das verlässliche Monitoring der aktuellen Werte. Das formschöne und unauffällige Gehäuse trägt mit seiner leichten Montage ebenso zur Installationsfreundlichkeit des RelAir ICS bei, wie die integrierten Batterien, die eine zusätzliche Spannungsversorgung überflüssig machen. Die Batterielebensdauer liegt je nach Übertragungsintervall bei mehr als 10 Jahren. Sollten die Batterien verbraucht sein, so lassen sie sich sehr einfach austauschen.

Ein weiterer Aspekt, der die Installation vereinfacht, ist die per DIP-Schalter realisierte Konfiguration von Sendeintervall, Verschlüsselung und wM-Bus Mode.

Wireless M-Bus Indoor temperature and humidity sensor

The Rel Air ICS is a wireless M-bus indoor temperature and humidity sensor. Our sensor fits into your OMS wireless network and allows you to reliably monitor the current values. The elegant housing with its easy mounting contributes to the easy installation of the RelAir ICS. The integrated batteries, which eliminate the need for an additional power supply, do the rest. Depending on the setup transmission interval, the battery can last more than 10 years. If the batteries are used up, they can be exchanged very easily. Another user friendly aspect of the installation concept is the DIP switch configuration of transmission interval, encryption and wM-Bus mode.



Technische Daten

Allgemein

- Wireless M-Bus nach Norm EN13757-4 Mode S und T
- Frequenzbereich 868 MHz
- Optionale Verschlüsselung AES 128 Mode 5
- Sendeintervall einstellbar 1 min, 5 min, 10 min, 15 min
- Konfiguration über DIP Schalter
- Interne Antenne
- Spannungsversorgung über 2 AA Batterien (wechselbar), Batterielebensdauer bis zu 10 Jahre (abhängig vom Sendeintervall)

Sensorik

- Temperaturmessbereich -10°C .. 55°C
- Messgenauigkeit $\pm 0,3^\circ\text{C}$
- Messbereich Luftfeuchtigkeit 20% .. 80% RH
- Messgenauigkeit $\pm 2\%$ RH
- Auflösung der Messwerte 0,1°C und 0,1% RH

Gehäuse

- Weißes Kunststoff-Wandgehäuse mit Kabelzuführung auf der Rückseite
- Abmessungen B x L x H = (80 x 80 x 25) mm
- Schutzklasse IP 40

Bestellinformationen

Artikelnummer	Beschreibung
RELAIR ICS	Wireless M-Bus Innentemperatur und Feuchte Sensor

Empfohlene wM-Bus zu M-Bus Gateways: RelAir R2M



Technical specifications

General

- Wireless M-Bus according to standard EN13757-4 Mode S and T
- Frequency range 868 MHz
- Optional encryption AES 128 Mode 5
- Transmission interval adjustable 1 min, 5 min, 10 min, 15 min
- Configuration via DIP switch
- Internal antenna
- Power supply via 2 AA batteries (replaceable), Battery life up to 10 years (depending on the transmission interval)

Sensors

- Temperature measuring range -10°C .. 55°C
- Measurement accuracy $\pm 0.3^\circ\text{C}$
- Humidity measuring range 20% .. 80% RH
- Measuring accuracy $\pm 2\%$ RH
- Resolution of the measured values 0.1°C and 0.1% RH

Housing

- White plastic wall housing with cable feed on the back
- Dimensions W x L x H = (80 x 80 x 25) mm
- Protection class IP 40

Ordering Information

Article number	Description
RELAIR ICS	Wireless M-Bus Indoor temperature and humidity sensor

Recommended wM-Bus to M-Bus Gateways: RelAir R2M

